

Karta

2007-07-11

Ärende

Avstyckning från Sanda Sandgårde 1:18
Gotland kommun

Richard Löwenborg

Richard Löwenborg
Förrättningslantmätare

Aktbilaga KA1

Ärendenr: I06104

Förrättningen är registrerad

Registreringsdatum: 2007-08-15

Richard Löwenborg

Fastighetsrättslig beskrivning, aktbilaga BE.
Nybildad fastighet: SANDA SANDGÅRDE 1:52

Nya gränser: 5109-5110-5111-5112

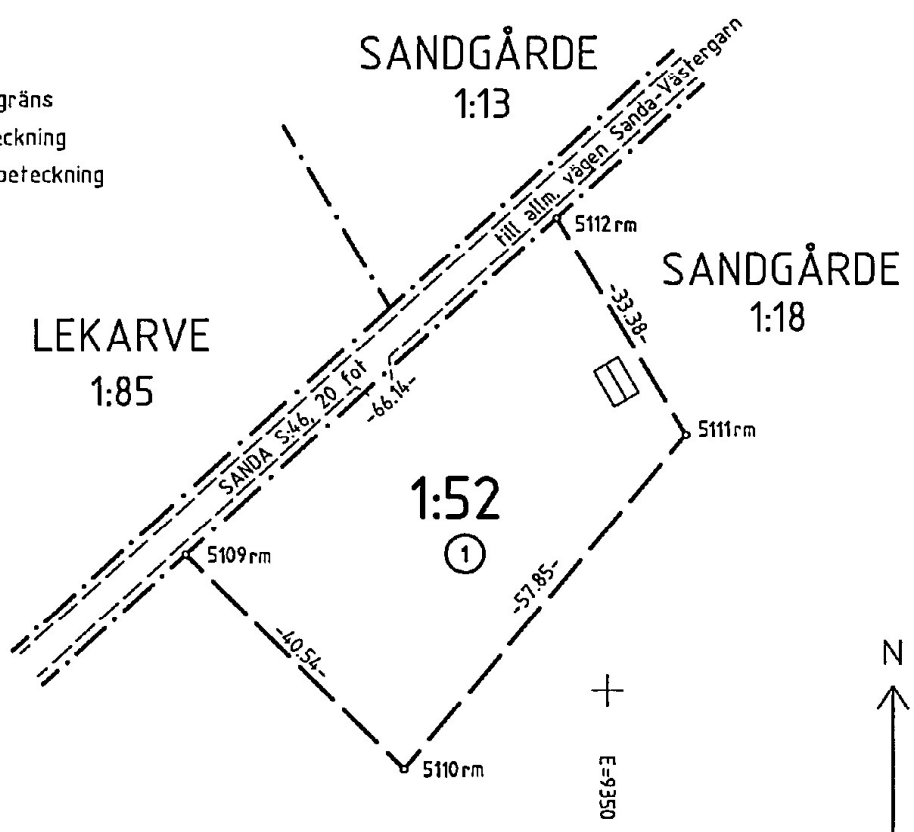
Kartan innehåller detaljer med olika kvalitet.

N=6367650



Teckenförklaring:

- · - · - · - Traktgräns
- - - - - Ny Fastighetsgräns
- SANDA SANDGÅRDE 1:18 Fastighetsbeteckning
- 1:52 Ny Fastighetsbeteckning
- ① Ägofigur
- Gränspunkt
- - - - - Väg
- ▭ Uthus



N=6367550

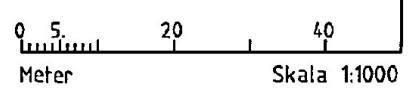


E=9250

E=9350

Teknisk beskrivning se aktbilaga TBE

Framställd genom: Nymätning och kopiering från registerkarta
Koordinatsystem: RT R08 0 G0N 0:0
Registerkarta: 06848



LANTMÄTERIMYNDIGHETEN



GOTLAND

Karta

2007-07-11

Ärende

Avstyckning från Sanda Sandgårde 1:18
Gotland kommun

Richard Löwenborg

Richard Löwenborg

Förrättningslantmätare

Fastighetsrättslig beskrivning, aktbilaga BE.

Nybildade fastigheter: SANDA SANDGÅRDE 1:53-1:54

Nya gränser: 5113-5114-5115-5119-5118
5115-5116-5117

Aktbilaga KA2

Ärendenr: 106104

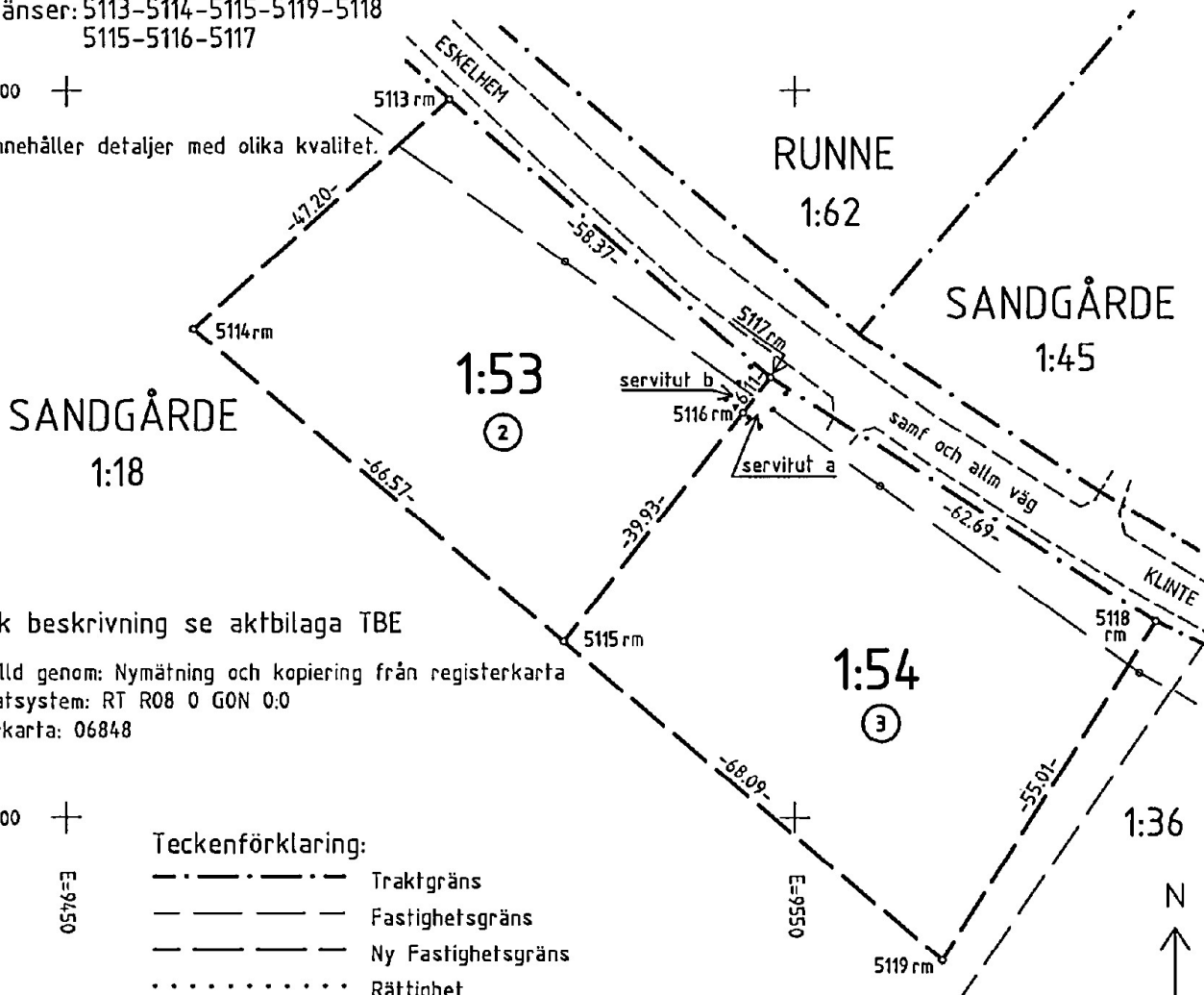
Förrättningen är registrerad

Registreringsdatum: 2007-08-15

Richard Löwenborg

N=6367600 +

Kartan innehåller detaljer med olika kvalitet.



Teknisk beskrivning se aktbilaga TBE

Framställd genom: Nymätning och kopiering från registerkarta

Koordinatsystem: RT R08 0 GON 0.0

Registerkarta: 06848

N=6367500 +

E=9450

Teckenförklaring:

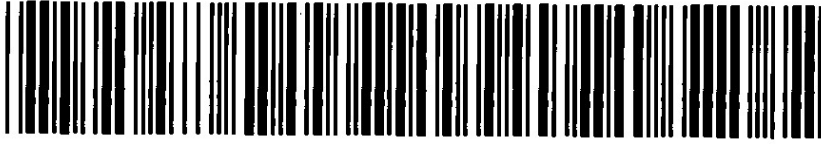
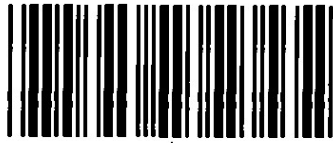
- Traktgräns
- Fastighetsgräns
- Ny Fastighetsgräns
- Rättighet
- Fastighetsbeteckning
- Ny Fastighetsbeteckning
- Ägofigur
- Gränspunkt
- Väg
- Elstolpe
- Ledning

SANDA SANDGÅRDE 1:18

1:54

①

0 5 20 40
Meter Skala 1:1000



Akt nr:

09 - SAN - 673

AU\$09-SAN-673

Upprättade år	Dnr
2006-2007	I06104
Ärende	
Avstyckning från Sanda Sandgårde 1:18	
Kommun	
Gotland	
Län	
Gotland	

**Aktas
noga!**

*Kartor och handlingar är
ömtåliga. Vid användningen
måste de aktas mycket noga.*

I denna lantmäteriakt får inte ens med blyerts ske anteckning,
förstrykning eller dylikt.

Kartor och handlingar skall återsändas i de skyddsomslag, som
de förpackats i från lantmäterimyndigheten.

Om utlånad handling skadas kan lantmäterimyndigheten
bestämma att handlingen skall lagas på låntagarens bekostnad.

SANDA
673

Till akten hör

..... band

..... numrerade sidor

..... inneliggande karta

..... annan karta

Ingen karta

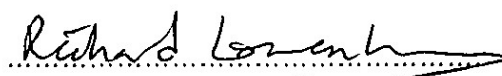
sidor

Beskrivning

2007-07-11

Ärendenummer
I06104Förrättningslantmätare
Richard LöwenborgFörrättningen är registrerad
Registreringsdatum

2007-08-15



Ärende

Avstyckning från Sanda Sandgårde 1:18

Kommun: Gotland

Gotlands län

Ägo-
figur Areal m²/
 ondelar**SANDA SANDGÅRDE 1:18**

Anja Lindwall, andel 1/4, lagfaren ägare

Marianne Wahlgren, andel 3/4, lagfaren ägare

Avstår till Sanda Sandgårde 1:52

1

2250

Avstår till Sanda Sandgårde 1:53

2

2899

Avstår till Sanda Sandgårde 1:54

3

3290

Ny fastighet

Blivande SANDA SANDGÅRDE 1:52(Beteckningen för den nybildade fastigheten är
preliminär och gäller först sedan förrättningen
registrerats i fastighetsregistret.)

Anja Lindwall, andel 1/4, lagfaren ägare

Marianne Wahlgren, andel 3/4, lagfaren ägare

Erhåller från Sanda Sandgårde 1:18

1

2250

**Verkan på
rättighet** **09-KLI-917.1**

Ändamål Tele

Till förmån för Teliasonera AB

Belastar Sanda Sandgårde 1:18, Sanda Sandgårde 1:52

**Verkan på
rättighet** **09-SAN-492.1**

Ändamål Avlopp

Till förmån för Gotlands kommun

Belastar Sanda Sandgårde 1:18, Sanda Sandgårde 1:52

Ny fastighet

Blivande SANDA SANDGÅRDE 1:53(Beteckningen för den nybildade fastigheten är
preliminär och gäller först sedan förrättningen
registrerats i fastighetsregistret.)

Anja Lindwall, andel 1/4, lagfaren ägare

Marianne Wahlgren, andel 3/4, lagfaren ägare

Erhåller från Sanda Sandgårde 1:18 2 2899

Nytt servitut 09-SAN-673.1
Ändamål Väg
Rätt att tillsammans med blivande Sanda Sandgårde 1:54 använda området a för utfart till allmän väg, se servitut a i aktbilaga KA.

Till förmån för Sanda Sandgårde 1:53
Belastar Sanda Sandgårde 1:54

Nytt servitut 09-SAN-673.2
Ändamål Väg
Rätt att tillsammans med blivande Sanda Sandgårde 1:53 använda området b för utfart till allmän väg, se servitut b i aktbilaga KA.

Till förmån för Sanda Sandgårde 1:54
Belastar Sanda Sandgårde 1:53

Ny fastighet

Blivande SANDA SANDGÅRDE 1:54
(Beteckningen för den nybildade fastigheten är preliminär och gäller först sedan förrättningen registrerats i fastighetsregistret.)

Anja Lindwall, andel 1/4, lagfaren ägare
Marianne Wahlgren, andel 3/4, lagfaren ägare

Erhåller från Sanda Sandgårde 1:18 3 3290

Nytt servitut 09-SAN-673.1
Ändamål Väg
Rätt att tillsammans med blivande Sanda Sandgårde 1:54 använda området a för utfart till allmän väg, se servitut a i aktbilaga KA.

Till förmån för Sanda Sandgårde 1:53
Belastar Sanda Sandgårde 1:54

Nytt servitut 09-SAN-673.2
Ändamål Väg
Rätt att tillsammans med blivande Sanda Sandgårde 1:53 använda området b för utfart till allmän väg, se servitut b i aktbilaga KA.

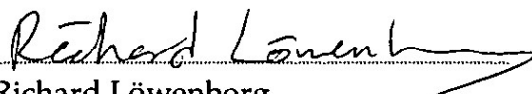
Till förmån för Sanda Sandgårde 1:54
Belastar Sanda Sandgårde 1:53

De nybildade fastigheterna belastas ej av följande i stamfastigheten inskrivna rättigheter:

56/2443.1, nyttjanderätt tele

86/16451.1, nyttjanderätt tele

92/1670.1, nyttjanderätt tele


Richard Löwenborg

Teknisk beskrivning

2007-07-11

Ärendenummer
I06104

Färrättningslantmätare
Richard Löwenborg

Ärende	Avstyckning från Sanda Sandgårde 1:18		
	Gotland	Gotlands län	
Koordinatsystem	RT R08 0 GON 0:0		
Koordinatkvalitet	Inre 25 mm, Yttre 25 mm		
Punktnummer	Norr(N)	Öst(E)	Markering
09SAN*GRÄ*5109	6367568.06	9294.29	Rör i mark, ny
5110	6367539.57	9323.13	Rör i mark, ny
5111	6367583.94	9360.25	Rör i mark, ny
5112	6367612.61	9343.17	Rör i mark, ny
5113	6367598.82	9502.54	Rör i mark, ny
5114	6367567.28	9467.42	Rör i mark, ny
5115	6367524.31	9518.26	Rör i mark, ny
5116	6367555.74	9542.88	Rör i mark, ny
5117	6367560.57	9546.63	Rör i mark, ny
5118	6367526.99	9599.56	Rör i mark, ny
5119	6367480.40	9570.31	Rör i mark, ny
Framställd genom	Nymätning och kopiering från registerkarta		
Registerkarta	06848		
Bas	RTR08		

Protokoll

2007-07-11

Ärendenummer
I06104Förrättningslantmätare
Richard Löwenborg

Ärende Avstyckning från Sanda Sandgårde 1:18

Kommun: Gotland

Gotlands län

Handläggning Utan sammanträde.

Sökande och
sökägare

Fastighet	Ägare	Anmärkning
Sanda Sandgårde 1:18, andel 1/4, lagfaren ägare Blivande Sanda Sandgårde 1:52, andel 1/4, lagfaren ägare Blivande Sanda Sandgårde 1:53, andel 1/4, lagfaren ägare Blivande Sanda Sandgårde 1:54, andel 1/4, lagfaren ägare	Anja Lindwall	Sökande
Sanda Sandgårde 1:18, andel 3/4, lagfaren ägare Blivande Sanda Sandgårde 1:52, andel 3/4, lagfaren ägare Blivande Sanda Sandgårde 1:53, andel 3/4, lagfaren ägare Blivande Sanda Sandgårde 1:54, andel 3/4, lagfaren ägare	Marianne Wahlgren	Sökande

Yrkande	Se ansökan, aktbilaga A1 och A2, samt anteckningar på dagboksbladet.
Redogörelse	<p>Från Sanda Sandgårde 1:18 avstyckas en ny fastighet för fritidsbostadsändamål, blivande Sanda Sandgårde 1:52, samt två nya fastigheter för bostadsändamål, blivande Sanda Sandgårde 1:53-1:54. Till grund för avstyckningen ligger ansökan, aktbilaga A1 och A2. Förhandsbesked för uppförande av fritidshus har meddelats den 2006-01-25, Au§ 65. Förhandsbesked för uppförande av 2 st bostadshus och garage har meddelats den 2006-01-25, Au§ 64. De nya fastigheterna blir lämpliga för sina ändamål, 3 kap. 1 § fastighetsbildningslagen (FBL).</p> <p>Stamfastigheten Sanda Sandgårde 1:18 är en bebyggd lantbruksfastighet vars lämplighet ej påverkas av avstyckningen.</p> <p>Fastighetsbildningen försvårar inte en ändamålsenlig användning av området, orsakar inte olämplig bebyggelse och motverkar inte en lämplig planläggning av området (FBL 3:3).</p> <p>Servitut för utfart bildas till förmån för blivande Sanda Sandgårde 1:53 och belastar blivande Sanda Sandgårde 1:54. Servitut för utfart bildas också till förmån för blivande Sanda Sandgårde 1:54 och belastar blivande Sanda Sandgårde 1:53. De nybildade servituten är av väsentlig betydelse för förmånsfastigheterna (FBL 7:1).</p> <p>Avstyckningen är utan betydelse för fordringshavare och rättsägare.</p>
Fastighetsbildningsbeslut	<p>Fastighetsbildning skall ske enligt karta och beskrivning, aktbilaga KA och BE.</p> <p>Nybildad fastighet skall inte belastas av oinskriven fordran med förmånsrätt i styckningsfastigheten.</p> <p>Nybildad fastighet skall inte belastas av inteckningarna i stamfastigheten.</p>
Kostnadsfördelningsbeslut	Förrättningskostnaden skall betalas av Marianne Wahlgren, Skälsåtravägen 50, 135 54 TYRESÖ.
Aktmottagare	Marianne Wahlgren.
Avslutningsbeslut	Förrättningen avslutas.

Överklagande

Den som är missnöjd med Lantmäterimyndighetens beslut eller åtgärder kan överklaga dessa genom att en skrivelse lämnas eller skickas till:

Lantmäterimyndigheten Gotlands län
Lantmäteriet, Gotlands län
621 45 Visby

Fastighetsdomstolen behandlar sedan överklagandet.

Skrivelsen måste ha kommit in till Lantmäterimyndigheten inom fyra veckor från avslutningsdagen, d.v.s. senast **den 8 augusti 2007**.

Kommer skrivelsen in för sent kan överklagandet inte behandlas.

Ange att ni överklagar och vilket beslut eller vilken åtgärd ni överklagar. Anteckna förrätningens ärendenummer I06104 och redogör för vad ni anser skall ändras och varför.

Protokollet uppsatt 2007-07-11.

Vid protokollet



Richard Löwenborg