

Ärende	Avstyckning från Bunge Biskops 1:23.		
Ärendenummer	Kommun	Aktbeteckning	Infört i fastighetsregistret
I16385	Gotland	09-BUN-740	2017-03-09
	Län		
	Gotland		

### Handlingar i akten

Handling	Aktbilaga
Förrättningskarta A3S	KA1
Förrättningskarta A3L	KA2
Förrättningskarta A3L	KA3
Förrättningskarta A3L	KA4
Förrättningskarta A3L	KA5
Förrättningskarta A3L	KA6
Översiktskarta A3S	KA7
Beskrivning	BE1
Protokoll	PR1
Ansökan	A1
Ansökan	A2
Medgivande från kommunen angående planavvikelse	MM1
Skrivelse kommunen	SK1
Följebrev till ansökan	1
Dagboksblad	DA1

---

**09-BUN-740**

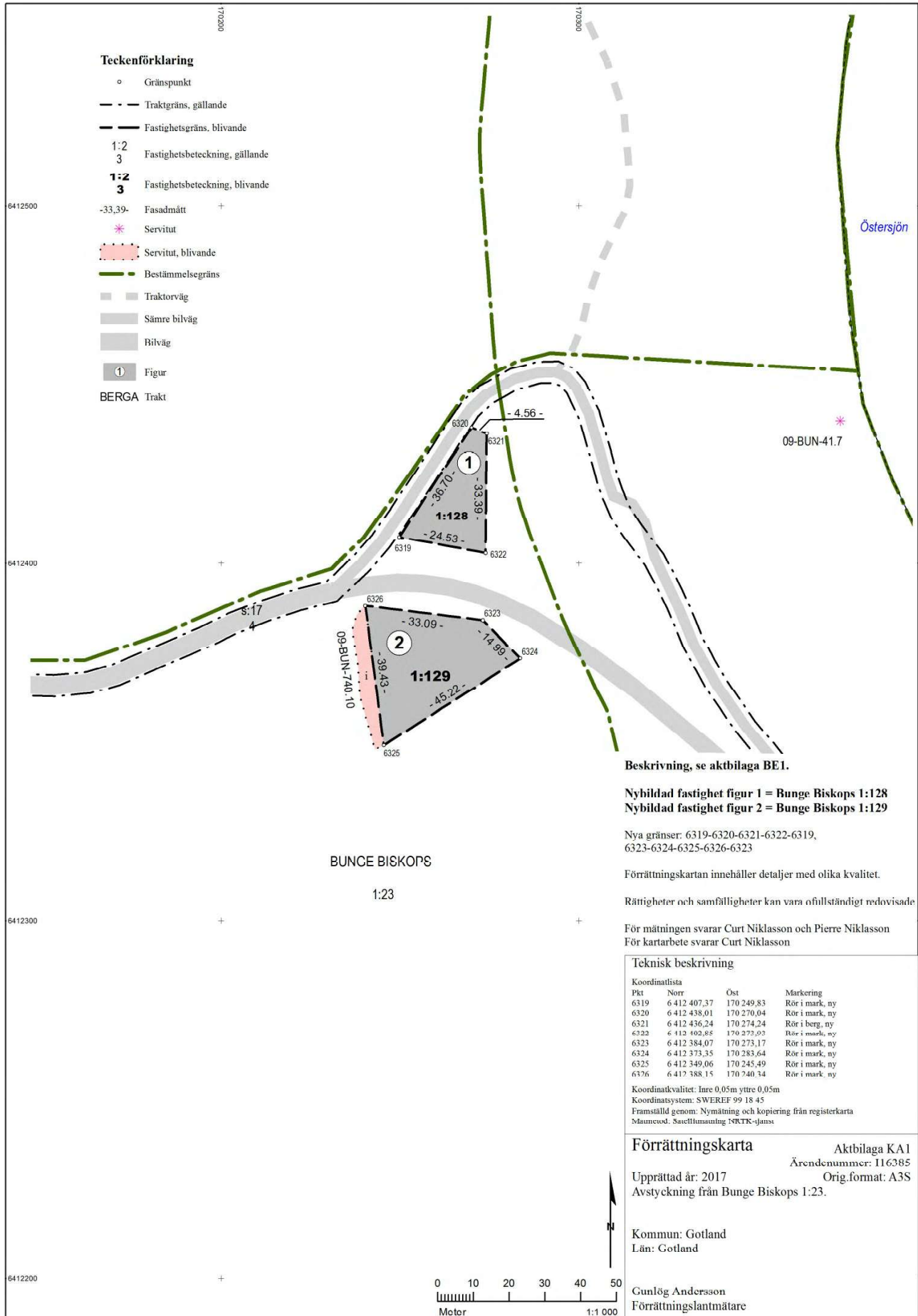
**Beslut att följande handlingar gallras**

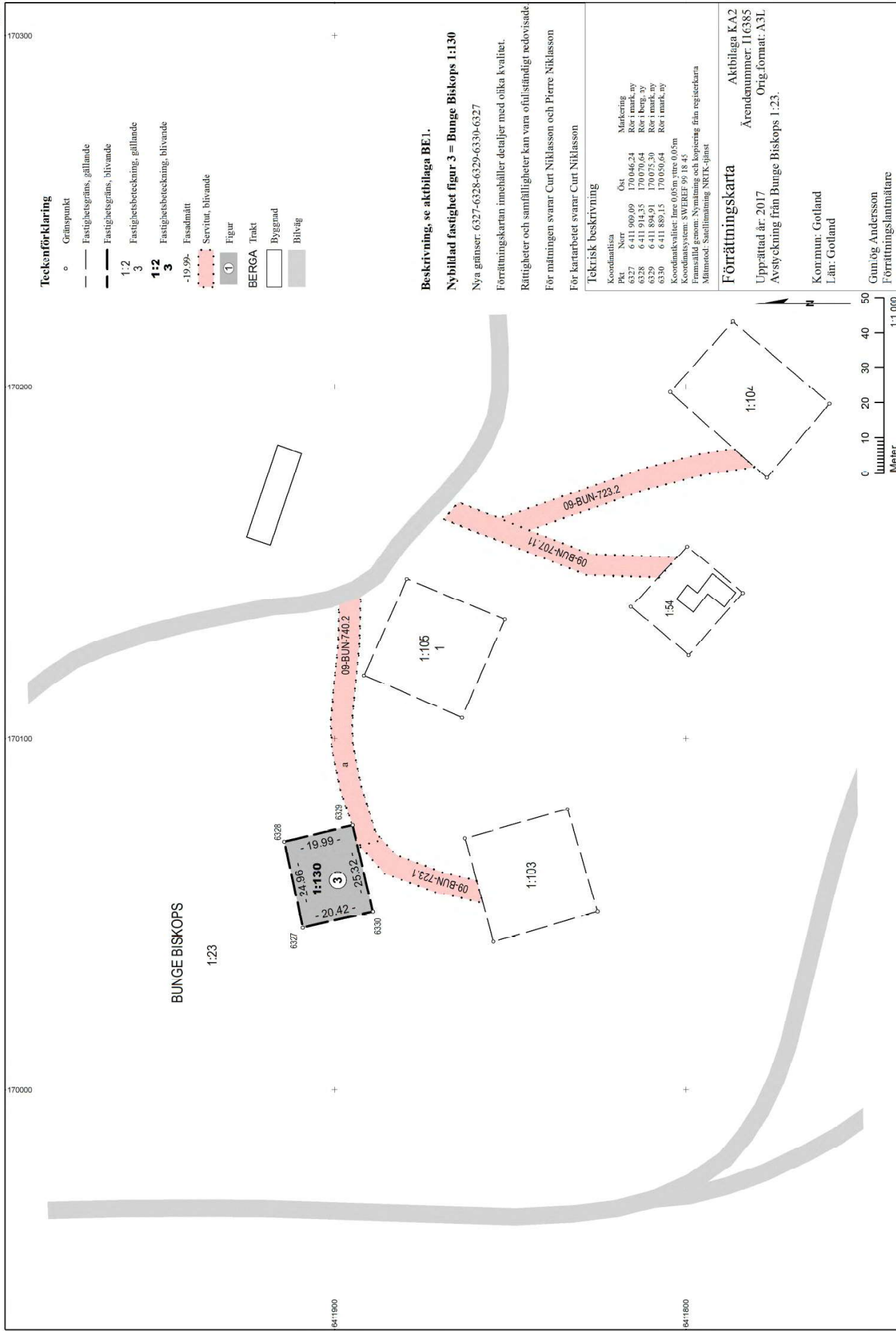
Bekräftelse av ansökan	
Underrättelse	

Denna handling har undertecknats elektroniskt av

*Gunlög Andersson*







**Teckenförklaring**

- o Gränspunkt
- Fastighetsgräns, gällande
- Fastighetsgräns, blivande
- 1:2 Fastighetsbeteckning, gällande
- 3 Fastighetsbeteckning, blivande
- 1:2 3 Fastighetsbeteckning, blivande
- 1:2 3 Fastighetsbeteckning, blivande
- 19.99- Fasadmått
- 19.99- Servitut, blivande
- ① Figur
- BERGA Trakt
- Byggnad
- Bilväg

**Beskrivning, se aktbilaga BE.1.**

**Nybildad fastighet figur 3 = Bunge Biskops 1:130**

Nya gränser: 6327-6328-6329-6330-6327

Förrättningskartan innehåller detaljer med olika kvalitet.

Rättigheter och samfälligheter kan vara ofullständigt redovisade

För mätningen svarar Curt Niklasson och Pierre Niklasson

För kartarbetet svarar Curt Niklasson

**Teknisk beskrivning**

Koordinat	Öst	Norr	Märkning
Pkt. 6327	6 411 909.09	170 046.24	Rör i mark, ny
6328	6 411 843.43	170 055.64	Rör i mark, ny
6329	6 411 894.93	170 055.64	Rör i mark, ny
6330	6 411 889.15	170 050.64	Rör i mark, ny

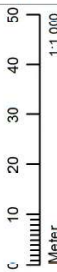
Koordinatavslut: tres 0,05m, sttes 0,05m  
 Koordinatssystem: SWEREF 96 18 45  
 Framskallt genom: Myrnattnings och konterings från registerarna  
 Mättningsmetod: Satellitmätning, NRTK-tjänst

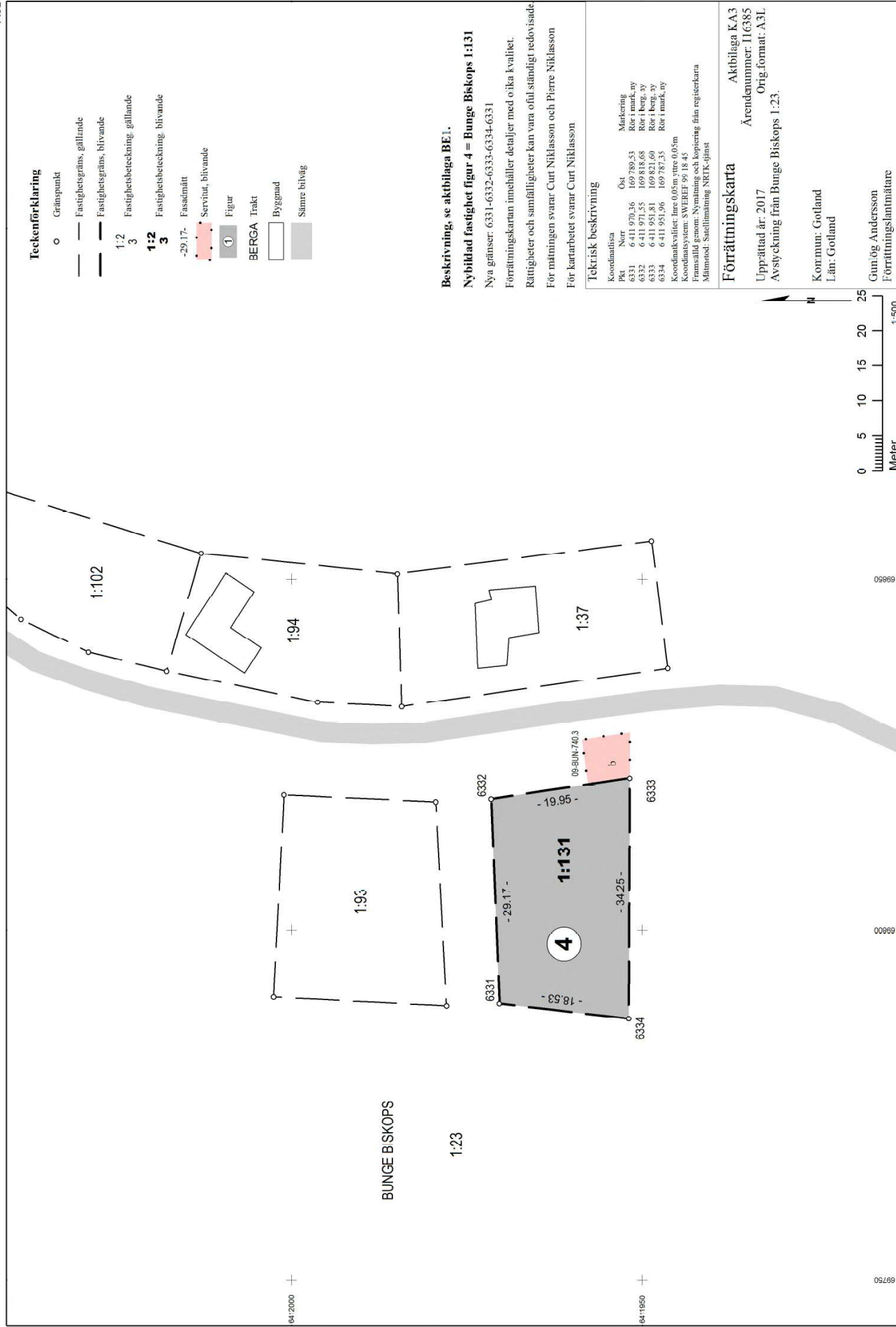
**Förrättningskarta**

Aktbilaga KA2  
 Ärendenummer: I16385  
 Upprättad år: 2017  
 Avstyckning från Bunge Biskops 1:23.

Kommun: Gotland  
 Län: Gotland

Gunlöf Andersson  
 Förrättningslantmätare





**Teckenförklaring**

- Gränspunkt
- Fastighetsgräns, gällande
- Fastighetsgräns, blivande
- 1:2 Fastighetsbeteckning gällande
- 3 Fastighetsbeteckning blivande
- 1:2 3 Fastighetsbeteckning blivande
- 29.17- Fasadmått
- Servitut, blivande
- ① Figur
- BERGA Trakt
- Byggnad
- Slämre bilväg

**Beskrivning, se aktbilaga BE1.**

**Nybildad fastighet figur 4 = Bunge Biskops 1:131**

Nya gränser: 6331-6332-6333-6334-6331

Förrättningskartan innehåller detaljer med öka kvalitét.

Rättigheter och samfälligheter kan vara ofullständigt redovisade

För mätningen svarar: Curt Niklasson och Pierre Niklasson

För kartarbetet svarar: Curt Niklasson

**Teknisk beskrivning**

Koordinatlissa		Märkning	
Pkt.	Norr	Öst	
6331	6 411 970,56	169 789,53	Rör i mark, ny
6332	6 411 971,35	169 788,68	Rör i berg, ny
6333	6 411 951,33	169 824,35	Rör i berg, ny
6334	6 411 951,96	169 787,35	Rör i mark, ny

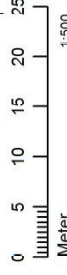
Koordinatavskiljare: 1000,00m, utöver 0,05m  
 Koordinatavskiljare: SWEREF 99 18 45  
 Framskallt genom: Nyräntning och konvertering från registerkarta  
 Mättningsmetod: Satellitmätning, NRTK-tjänst

**Förrättningskarta**

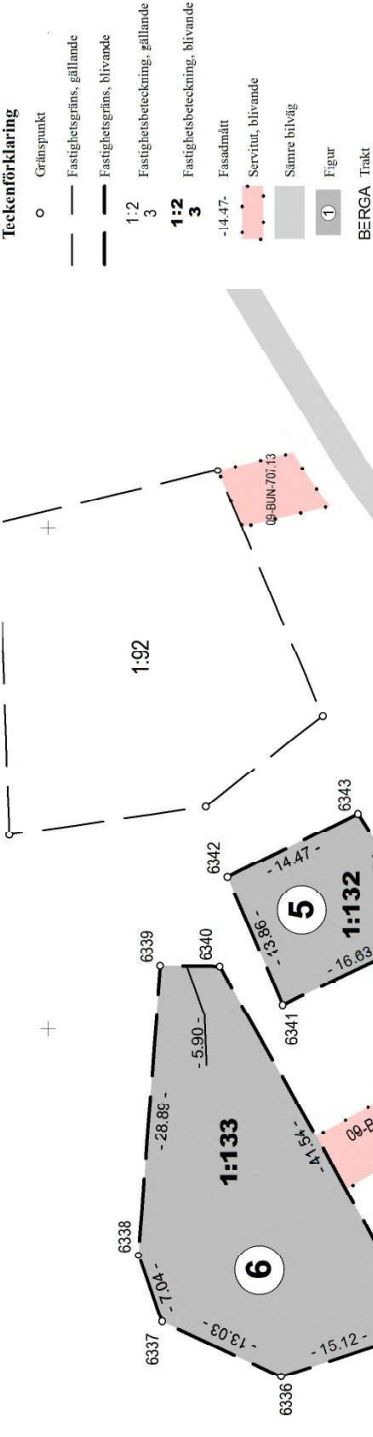
Aktbilaga KA3  
 Ärendenummer: I16385  
 Upprättad år: 2017  
 Avstyckning från Bunge Biskops 1:23.

Kommun: Gotland  
 Län: Gotland

Gunlöf Andersson  
 Förrättningslantmätare



LANTMÄTERIET



Teckenförklaring

- o Gränspunkt
- Fastighetsgränns, gällande
- Fastighetsgränns, blivande
- 1:2 Fastighetsbeteckning, gällande
- 3 Fastighetsbeteckning, blivande
- 1:2 Fastighetsbeteckning, blivande
- 3 Fastighetsbeteckning, blivande
- 14.47: Fassadmått
- Servitut, blivande
- Stämme blivdg
- 1 Figur
- BERGA Trakt

Beskrivning, se aktbilaga BE1.

Nybildad fastighet figur 5 = Bunge Biskops 1:132  
 Nybildad fastighet figur 6 = Bunge Biskops 1:133  
 Nybildad fastighet figur 7 = Bunge Biskops 1:134  
 Nya gränser: 6335-6336-6337-6339-6340-6335,  
 6341-6342-6343-6367-6341, 6368-6369-6370-6371-6368  
 Förrättningskartan innehåller detaljer med olika kvalitet.

Rättigheter och samfälligheter kan vara ofullständigt redovisade  
 För mätningen svarar: Curt Niklasson och Pierre Niklasson  
 För kartarbetet svarar Curt Niklasson

Teknisk beskrivning

Koordinatiska	Öst	Norr	Markering
Pkt	6411 812 48	169 670 12	Rör i mark, ny
6335	6411 826 85	169 665 43	Rör i berg, ny
6336	6411 838 66	169 670 94	Rör i berg, ny
6337	6411 841 03	169 677 57	Rör i berg, ny
6338	6411 838 83	169 706 38	Rör i mark, ny
6339	6411 832 93	169 706 28	Rör i mark, ny
6340	6411 832 95	169 702 49	Rör i mark, ny
6341	6411 832 96	169 702 49	Rör i mark, ny
6342	6411 832 97	169 702 49	Rör i mark, ny
6343	6411 819 16	169 721 52	Rör i mark, ny
6367	6411 811 63	169 709 61	Rör i mark, ny
6368	6411 797 22	169 674 39	Rör i berg, ny
6369	6411 780 91	169 675 78	Rör i berg, ny
6370	6411 780 67	169 662 99	Rör i mark, ny
6371	6411 797 50	169 662 96	Rör i mark, ny

Koordinatbaskilat: Iree 0,05m, utree 0,05m  
 Koordinatssystem: SWEREF 96 18 45  
 Framställt genom: Nyrättning och borttagning från registerkarta  
 Mättnod: Satellitmätning NRTK-tjänst

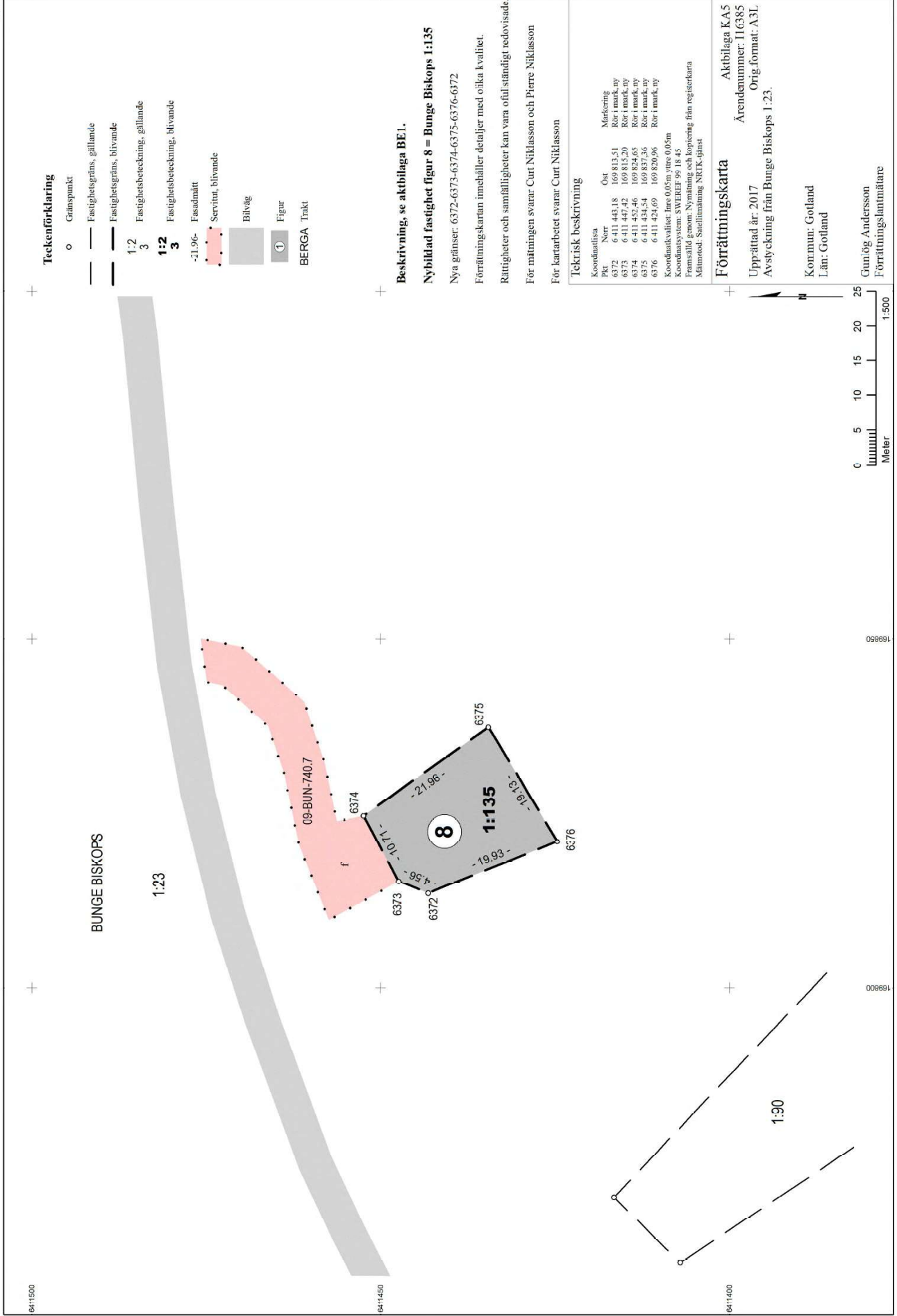
Förrättningskarta

Aktbilaga KA4  
 Ärendenummer: I16385  
 Orig.format: A3L  
 Avstyckning från Bunge Biskops 1:23.

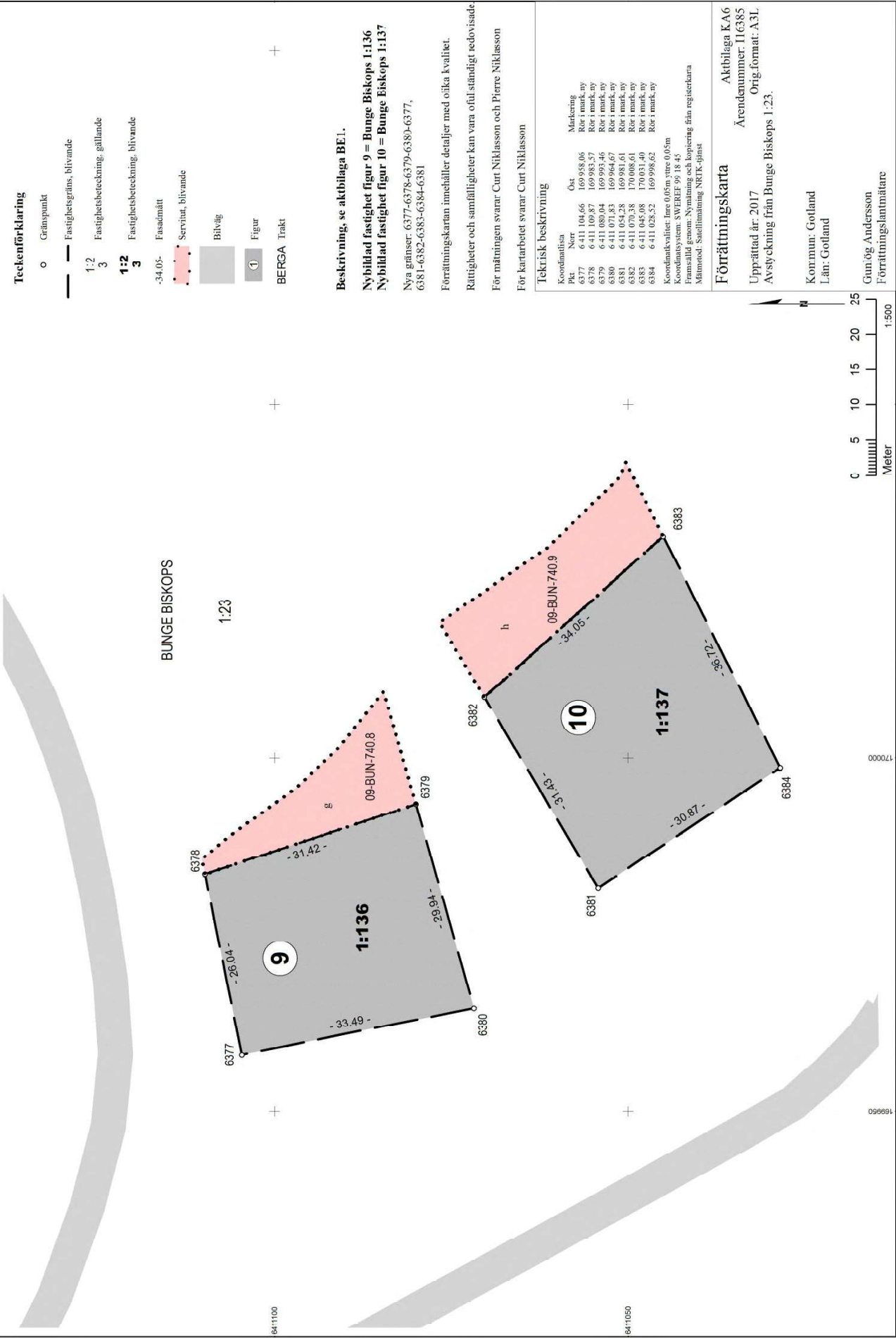
Kommun: Gotland  
 Län: Gotland

Gunlöf Andersson  
 Förrättningslantmätare









**Teckenförklaring**

- Gränspunkt
- Fastighetsgräns, blivande
- 1:2 3 Fastighetsbeteckning, gällande
- 1:2 3 Fastighetsbeteckning, blivande
- 34.05- Fasadmått
- Servitut, blivande
- Bilväg
- ① Figur
- BERGA Trakt

Beskrivning, se akbilaga BE1.

Nybildad fastighet figur 9 = Bunge Biskops 1:136  
 Nybildad fastighet figur 10 = Bunge Biskops 1:137

Nya gränser: 6377-6378-6379-6380-6377,  
 6381-6382-6383-6384-6381

Förmåtningskartan innehåller detaljer med öika kvalitet.

Rättigheter och samfälligheter kan vara ofullständigt redovisade

För mätningen svarar: Curt Niklasson och Pierre Niklasson

För kartarbetet svarar Curt Niklasson

**Teknisk beskrivning**

Koordinatlista	Pkt.	Norr	Öst	Märkning
6377	6 411 104,66	169 938,06	Rör i mark, ny	
6378	6 411 109,87	169 983,57	Rör i mark, ny	
6379	6 411 080,04	169 993,46	Rör i mark, ny	
6380	6 411 043,33	169 994,67	Rör i mark, ny	
6381	6 411 024,35	169 999,66	Rör i mark, ny	
6382	6 411 070,38	170 008,61	Rör i mark, ny	
6383	6 411 045,08	170 031,40	Rör i mark, ny	
6384	6 411 028,52	169 998,62	Rör i mark, ny	

Koordinatavslut: lins 0,05m, uttes 0,05m  
 Koordinatssystem: SWEREF 96 18 45  
 Framsällid genom: Nyrättning och bontiering från registerkarta  
 Mättnod: Satellitmätning NRTK-tjänst

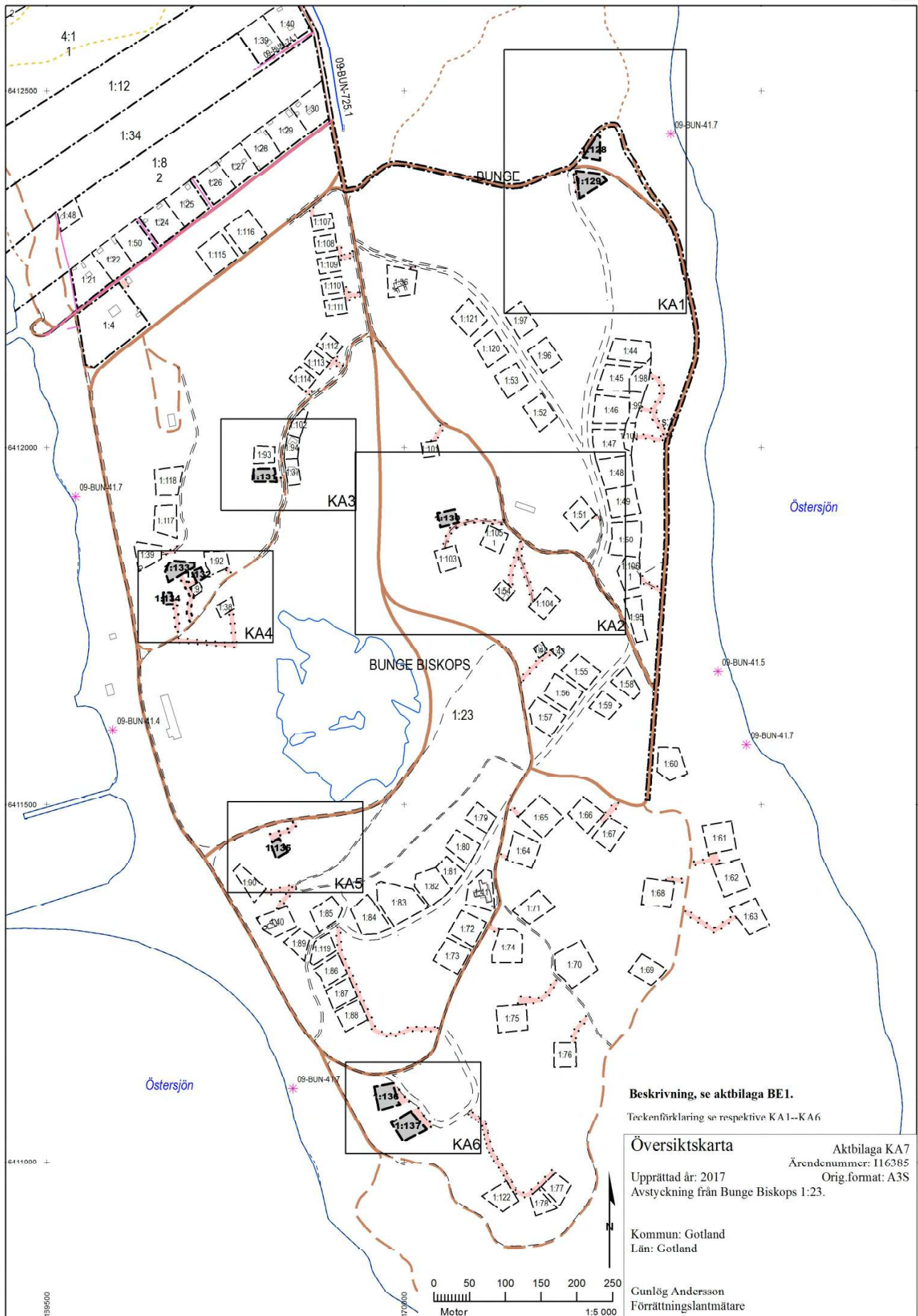
**Förättningskarta**

Akobilaga KA6  
 Ärendenummer: I16385  
 Orig.format: A3L  
 Avstyckning från Bunge Biskops 1:23.

Kommun: Gotland  
 Län: Gotland

Gunnög Andersson  
 Förättningslantmätare





Beskrivning, se aktbilaga BE1.  
Teckenförklaring se respektive KA1--KA6

Översiktskarta Aktbilaga KA7  
Ärendenummer: 116385  
Upprättad år: 2017 Orig.format: A3S  
Avstyckning från Bunge Biskops 1:23.

Kommun: Gotland  
Län: Gotland

Gunlög Andersson  
Förretningslantmätare



## Beskrivning

2017-02-06

Ärendenummer  
I16385

Förrättningslantmätare  
Gunlög Andersson

Ärende Avstyckning från Bunge Biskops 1:23.  
Kommun: Gotland Län: Gotland

*Beteckning för nybildad fastighet/samfällighet/  
gemensamhetsanläggning är preliminär och gäller först  
sedan förrättningen registrerats i fastighetsregistret.*

### BUNGE BISKOPS 1:23

Aktiebolaget Bungenäs Kalkbrott, lagfaren  
ägare

Avstyckning	Avstår till Bunge Biskops 1:128	fig 1	485 m <sup>2</sup>
	Avstår till Bunge Biskops 1:129	fig 2	963 m <sup>2</sup>
	Avstår till Bunge Biskops 1:130	fig 3	508 m <sup>2</sup>
	Avstår till Bunge Biskops 1:131	fig 4	605 m <sup>2</sup>
	Avstår till Bunge Biskops 1:132	fig 5	216 m <sup>2</sup>
	Avstår till Bunge Biskops 1:133	fig 6	678 m <sup>2</sup>
	Avstår till Bunge Biskops 1:134	fig 7	201 m <sup>2</sup>
	Avstår till Bunge Biskops 1:135	fig 8	363 m <sup>2</sup>
	Avstår till Bunge Biskops 1:136	fig 9	906 m <sup>2</sup>
	Avstår till Bunge Biskops 1:137	fig 10	1088 m <sup>2</sup>

Areal enligt fastighetsregistret efter  
förrättningen 1393139 m<sup>2</sup>

### Nytt servitut: 09-BUN-740.1

Ändamål: Väg

Rätt att för utfart nyttja vägar utlagda för  
kvarterstrafik i detaljplan för Bunge Biskops  
1:23 (Bungenäs) akt 09-P-219

Till förmån för: Bunge Biskops 1:128, Bunge  
Biskops 1:129, Bunge Biskops 1:130, Bunge  
Biskops 1:131, Bunge Biskops 1:132, Bunge  
Biskops 1:133, Bunge Biskops 1:134, Bunge  
Biskops 1:135, Bunge Biskops 1:136, Bunge  
Biskops 1:137

Belastar: Bunge Biskops 1:23

**Nytt servitut: 09-BUN-740.2**

Ändamål: Väg

Rätt att för utfart anlägga, underhålla och förnya område a för utfart

Till förmån för: Bunge Biskops 1:130

Belastar: Bunge Biskops 1:23

**Nytt servitut: 09-BUN-740.3**

Ändamål: Väg

Rätt att för utfart anlägga, underhålla och förnya område b för utfart

Till förmån för: Bunge Biskops 1:131

Belastar: Bunge Biskops 1:23

**Nytt servitut: 09-BUN-740.4**

Ändamål: Väg

Rätt att för utfart anlägga, underhålla och förnya område c för utfart

Till förmån för: Bunge Biskops 1:132

Belastar: Bunge Biskops 1:23

**Nytt servitut: 09-BUN-740.5**

Ändamål: Väg

Rätt att för utfart anlägga, underhålla och förnya område d för utfart

Till förmån för: Bunge Biskops 1:133

Belastar: Bunge Biskops 1:23

**Nytt servitut: 09-BUN-740.6**

Ändamål: Väg

Rätt att för utfart anlägga, underhålla och förnya område e för utfart

Till förmån för: Bunge Biskops 1:134

Belastar: Bunge Biskops 1:23

**Nytt servitut: 09-BUN-740.7**

Ändamål: Väg

Rätt att för utfart anlägga, underhålla och förnya område f för utfart

Till förmån för: Bunge Biskops 1:135

Belastar: Bunge Biskops 1:23

**Nytt servitut: 09-BUN-740.8**

Ändamål: Väg

Rätt att för utfart anlägga, underhålla och förnya område g för utfart

Till förmån för: Bunge Biskops 1:136

Belastar: Bunge Biskops 1:23

**Nytt servitut: 09-BUN-740.9**

Ändamål: Väg

Rätt att för utfart anlägga, underhålla och förnya område h för utfart

Till förmån för: Bunge Biskops 1:137

Belastar: Bunge Biskops 1:23

**Nytt servitut: 09-BUN-740.10**

Ändamål: Väg

Rätt att för utfart anlägga, underhålla och förnya område i för utfart

Till förmån för: Bunge Biskops 1:129

Belastar: Bunge Biskops 1:23

---

**BUNGE BISKOPS 1:128, ny fastighet**

Aktiebolaget Bungenäs Kalkbrott, lagfaren ägare

Avstyckning

Erhåller från Bunge Biskops 1:23

fig 1

485 m<sup>2</sup>

Areal enligt fastighetsregistret efter förrättningen

485 m<sup>2</sup>

**Nytt servitut: 09-BUN-740.1**

Ändamål: Väg

Rätt att för utfart nyttja vägar utlagda för kvarterstrafik i detaljplan för Bunge Biskops 1:23 (Bungenäs) akt 09-P-219

Till förmån för: Bunge Biskops 1:128, Bunge Biskops 1:129, Bunge Biskops 1:130, Bunge Biskops 1:131, Bunge Biskops 1:132, Bunge Biskops 1:133, Bunge Biskops 1:134, Bunge Biskops 1:135, Bunge Biskops 1:136, Bunge Biskops 1:137

Belastar: Bunge Biskops 1:23

---

**BUNGE BISKOPS 1:129, ny fastighet**

Aktiebolaget Bungenäs Kalkbrott, lagfaren ägare

Avstyckning

Erhåller från Bunge Biskops 1:23

fig 2

963 m<sup>2</sup>

Areal enligt fastighetsregistret efter förrättningen

963 m<sup>2</sup>

**Nytt servitut: 09-BUN-740.1**

Ändamål: Väg

Rätt att för utfart nyttja vägar utlagda för kvarterstrafik i detaljplan för Bunge Biskops 1:23 (Bungenäs) akt 09-P-219

Till förmån för: Bunge Biskops 1:128, Bunge Biskops 1:129, Bunge Biskops 1:130, Bunge Biskops 1:131, Bunge Biskops 1:132, Bunge Biskops 1:133, Bunge Biskops 1:134, Bunge Biskops 1:135, Bunge Biskops 1:136, Bunge Biskops 1:137

Belastar: Bunge Biskops 1:23

**Nytt servitut: 09-BUN-740.10**

Ändamål: Väg

Rätt att för utfart anlägga, underhålla och förnya område i för utfart

Till förmån för: Bunge Biskops 1:129

Belastar: Bunge Biskops 1:23

---

**BUNGE BISKOPS 1:130, ny fastighet**

Aktiebolaget Bungenäs Kalkbrott, lagfaren ägare

Avstyckning

Erhåller från Bunge Biskops 1:23

fig 3

508 m<sup>2</sup>

Areal enligt fastighetsregistret efter förrättningen

508 m<sup>2</sup>

**Nytt servitut: 09-BUN-740.1**

Ändamål: Väg

Rätt att för utfart nyttja vägar utlagda för kvarterstrafik i detaljplan för Bunge Biskops 1:23 (Bungenäs) akt 09-P-219

Till förmån för: Bunge Biskops 1:128, Bunge Biskops 1:129, Bunge Biskops 1:130, Bunge Biskops 1:131, Bunge Biskops 1:132, Bunge Biskops 1:133, Bunge Biskops 1:134, Bunge Biskops 1:135, Bunge Biskops 1:136, Bunge Biskops 1:137

Belastar: Bunge Biskops 1:23

**Nytt servitut: 09-BUN-740.2**

Ändamål: Väg

Rätt att för utfart anlägga, underhålla och förnya område a för utfart

Till förmån för: Bunge Biskops 1:130

Belastar: Bunge Biskops 1:23

---

**BUNGE BISKOPS 1:131, ny fastighet**Aktiebolaget Bungenäs Kalkbrott, lagfaren  
ägare

Avstyckning	Erhåller från Bunge Biskops 1:23	fig 4	605 m <sup>2</sup>
	Areal enligt fastighetsregistret efter förrättningen		605 m <sup>2</sup>

**Nytt servitut: 09-BUN-740.1**

Ändamål: Väg

Rätt att för utfart nyttja vägar utlagda för  
kvarterstrafik i detaljplan för Bunge Biskops  
1:23 (Bungenäs) akt 09-P-219Till förmån för: Bunge Biskops 1:128, Bunge  
Biskops 1:129, Bunge Biskops 1:130, Bunge  
Biskops 1:131, Bunge Biskops 1:132, Bunge  
Biskops 1:133, Bunge Biskops 1:134, Bunge  
Biskops 1:135, Bunge Biskops 1:136, Bunge  
Biskops 1:137

Belastar: Bunge Biskops 1:23

**Nytt servitut: 09-BUN-740.3**

Ändamål: Väg

Rätt att för utfart anlägga, underhålla och  
förnya område b för utfart

Till förmån för: Bunge Biskops 1:131

Belastar: Bunge Biskops 1:23

---

**BUNGE BISKOPS 1:132, ny fastighet**Aktiebolaget Bungenäs Kalkbrott, lagfaren  
ägare

Avstyckning	Erhåller från Bunge Biskops 1:23	fig 5	216 m <sup>2</sup>
	Areal enligt fastighetsregistret efter förrättningen		216 m <sup>2</sup>

**Nytt servitut: 09-BUN-740.1**

Ändamål: Väg

Rätt att för utfart nyttja vägar utlagda för  
kvarterstrafik i detaljplan för Bunge Biskops  
1:23 (Bungenäs) akt 09-P-219Till förmån för: Bunge Biskops 1:128, Bunge  
Biskops 1:129, Bunge Biskops 1:130, Bunge  
Biskops 1:131, Bunge Biskops 1:132, Bunge  
Biskops 1:133, Bunge Biskops 1:134, Bunge  
Biskops 1:135, Bunge Biskops 1:136, Bunge  
Biskops 1:137

Belastar: Bunge Biskops 1:23

**Nytt servitut: 09-BUN-740.4**

Ändamål: Väg

Rätt att för utfart anlägga, underhålla och förnya område c för utfart

Till förmån för: Bunge Biskops 1:132

Belastar: Bunge Biskops 1:23

---

**BUNGE BISKOPS 1:133, ny fastighet**

Aktiebolaget Bungenäs Kalkbrott, lagfaren ägare

Avstyckning	Erhåller från Bunge Biskops 1:23	fig 6	678 m <sup>2</sup>
	Areal enligt fastighetsregistret efter förrättningen		678 m <sup>2</sup>

**Nytt servitut: 09-BUN-740.1**

Ändamål: Väg

Rätt att för utfart nyttja vägar utlagda för kvarterstrafik i detaljplan för Bunge Biskops 1:23 (Bungenäs) akt 09-P-219

Till förmån för: Bunge Biskops 1:128, Bunge Biskops 1:129, Bunge Biskops 1:130, Bunge Biskops 1:131, Bunge Biskops 1:132, Bunge Biskops 1:133, Bunge Biskops 1:134, Bunge Biskops 1:135, Bunge Biskops 1:136, Bunge Biskops 1:137

Belastar: Bunge Biskops 1:23

**Nytt servitut: 09-BUN-740.5**

Ändamål: Väg

Rätt att för utfart anlägga, underhålla och förnya område d för utfart

Till förmån för: Bunge Biskops 1:133

Belastar: Bunge Biskops 1:23

---

**BUNGE BISKOPS 1:134, ny fastighet**

Aktiebolaget Bungenäs Kalkbrott, lagfaren ägare

Avstyckning	Erhåller från Bunge Biskops 1:23	fig 7	201 m <sup>2</sup>
	Areal enligt fastighetsregistret efter förrättningen		201 m <sup>2</sup>



**Nytt servitut: 09-BUN-740.1**

Ändamål: Väg

Rätt att för utfart nyttja vägar utlagda för kvarterstrafik i detaljplan för Bunge Biskops 1:23 (Bungenäs) akt 09-P-219

Till förmån för: Bunge Biskops 1:128, Bunge Biskops 1:129, Bunge Biskops 1:130, Bunge Biskops 1:131, Bunge Biskops 1:132, Bunge Biskops 1:133, Bunge Biskops 1:134, Bunge Biskops 1:135, Bunge Biskops 1:136, Bunge Biskops 1:137

Belastar: Bunge Biskops 1:23

**Nytt servitut: 09-BUN-740.6**

Ändamål: Väg

Rätt att för utfart anlägga, underhålla och förnya område e för utfart

Till förmån för: Bunge Biskops 1:134

Belastar: Bunge Biskops 1:23

---

**BUNGE BISKOPS 1:135, ny fastighet**

Aktiebolaget Bungenäs Kalkbrott, lagfaren ägare

Avstyckning

Erhåller från Bunge Biskops 1:23

fig 8

363 m<sup>2</sup>

Areal enligt fastighetsregistret efter förrättningen

363 m<sup>2</sup>

**Nytt servitut: 09-BUN-740.1**

Ändamål: Väg

Rätt att för utfart nyttja vägar utlagda för kvarterstrafik i detaljplan för Bunge Biskops 1:23 (Bungenäs) akt 09-P-219

Till förmån för: Bunge Biskops 1:128, Bunge Biskops 1:129, Bunge Biskops 1:130, Bunge Biskops 1:131, Bunge Biskops 1:132, Bunge Biskops 1:133, Bunge Biskops 1:134, Bunge Biskops 1:135, Bunge Biskops 1:136, Bunge Biskops 1:137

Belastar: Bunge Biskops 1:23

**Nytt servitut: 09-BUN-740.7**

Ändamål: Väg

Rätt att för utfart anlägga, underhålla och förnya område f för utfart

Till förmån för: Bunge Biskops 1:135

Belastar: Bunge Biskops 1:23

---

**BUNGE BISKOPS 1:136, ny fastighet**Aktiebolaget Bungenäs Kalkbrott, lagfaren  
ägare

Avstyckning	Erhåller från Bunge Biskops 1:23	fig 9	906 m <sup>2</sup>
	Areal enligt fastighetsregistret efter förrättningen		906 m <sup>2</sup>

**Nytt servitut: 09-BUN-740.1**

Ändamål: Väg

Rätt att för utfart nyttja vägar utlagda för  
kvarterstrafik i detaljplan för Bunge Biskops  
1:23 (Bungenäs) akt 09-P-219Till förmån för: Bunge Biskops 1:128, Bunge  
Biskops 1:129, Bunge Biskops 1:130, Bunge  
Biskops 1:131, Bunge Biskops 1:132, Bunge  
Biskops 1:133, Bunge Biskops 1:134, Bunge  
Biskops 1:135, Bunge Biskops 1:136, Bunge  
Biskops 1:137

Belastar: Bunge Biskops 1:23

**Nytt servitut: 09-BUN-740.8**

Ändamål: Väg

Rätt att för utfart anlägga, underhålla och  
förnya område g för utfart

Till förmån för: Bunge Biskops 1:136

Belastar: Bunge Biskops 1:23

---

**BUNGE BISKOPS 1:137, ny fastighet**Aktiebolaget Bungenäs Kalkbrott, lagfaren  
ägare

Avstyckning	Erhåller från Bunge Biskops 1:23	fig 10	1088 m <sup>2</sup>
	Areal enligt fastighetsregistret efter förrättningen		1088 m <sup>2</sup>

**Nytt servitut: 09-BUN-740.1**

Ändamål: Väg

Rätt att för utfart nyttja vägar utlagda för  
kvarterstrafik i detaljplan för Bunge Biskops  
1:23 (Bungenäs) akt 09-P-219Till förmån för: Bunge Biskops 1:128, Bunge  
Biskops 1:129, Bunge Biskops 1:130, Bunge  
Biskops 1:131, Bunge Biskops 1:132, Bunge  
Biskops 1:133, Bunge Biskops 1:134, Bunge  
Biskops 1:135, Bunge Biskops 1:136, Bunge  
Biskops 1:137

Belastar: Bunge Biskops 1:23

**Nytt servitut: 09-BUN-740.9**

Ändamål: Väg

Rätt att för utfart anlägga, underhålla och  
förnya område h för utfart

Till förmån för: Bunge Biskops 1:137

Belastar: Bunge Biskops 1:23

---

Denna handling har undertecknats elektroniskt av

*Gunlög Andersson*



**Protokoll**

2017-02-06

Ärendenummer  
I16385Förrättningslantmätare  
Gunlög Andersson

Ärende Avstyckning från Bunge Biskops 1:23.

Kommun: Gotland

Län: Gotland

Handläggning Utan sammanträde på lantmäterikontoret i Linköping.

Sökande och  
sakägare

Fastigheter, andel, ägande	Ägare	Anmärkning
Bunge Biskops 1:23, lagfaren ägare Blivande Bunge Biskops 1:128 - 1:137, lagfaren ägare	Aktiebolaget Bungenäs Kalkbrott	Sökande

Yrkande

Se ansökan aktbilaga A1 och A2 med tillhörande kartor.

Redogörelse

Ansökan har inkommit om att avstycka tio obebyggda fastigheter inom Bunge Biskops 1:23.

För området gäller detaljplan som vunnit laga kraft 2012-06-04, 09-P-219.

Samråd har skett med Samhällsbyggnadsförvaltningen för Gotlands kommun då vissa av styckningslotterna på marken inte överensstämde med ovannämnda plan, se aktbilaga SK1. Frågan var då om man skulle göra en planändring av dessa som man gjort i ett tidigare skede för ett par fastigheter. Kommunen godkänner dock alla dessa avvikelser från planen enligt skrivelse, aktbilaga MM1.

Genom avstyckning från Bunge Biskops 1:23 skapas tio nya fastigheter för åretruntboende som är lämpliga för sina ändamål medan Bunge Biskops 1:23 som är en exploateringsfastighet inte blir mindre lämpad för sitt ändamål efter avstyckningarna (3 kap 1 § fastighetsbildningslagen, FBL).

Servitut som avser rätt till utfart bildas till förmån för styckningslotterna enligt ovannämnda plan där det är utlagt som kvarterstrafik. Servitut läggs även ut för delar av styckningslotterna så att man når områdena som i planen är utlagda för kvarterstrafik. Servituten som bildas är av väsentlig betydelse för styckningslotterna (7 kap 1 § FBL).

Fastighetsbildningen överensstämmer med ovannämnda plan (Bungenäs).

En gemensamhetsanläggning för vägar, grönområde och VA-ledningar kommer att bildas när dessa anläggningar är utbyggda i ärende I15540.

Fastighetsbildningen är väsentligen utan betydelse för fordringshavare och rättsägare då Bunge Biskops 1:23 är inteckningsfri.

Fastighets-  
bildningsbeslut

Fastighetsbildning ska ske enligt förrättningskarta och beskrivning, se aktbilagor KA1-KA7 och BE1.

Nybildning av servitut ska ske enligt karta och beskrivning, aktbilaga KA1-KA7 och BE1.

Beslut fördelning av  
förrättningskostnad

Förrättningskostnaden ska betalas av Aktiebolaget Bungenäs Kalkbrott, lagfaren ägare till Bunge Biskops 1:23.

Aktmottagare

Aktiebolaget Bungenäs Kalkbrott.

Avslutningsbeslut

Förrättningen avslutas.

Överklagande

Den som är missnöjd med Lantmäterimyndighetens beslut eller åtgärder kan överklaga dessa genom att lämna eller skicka en skrivelse till:

Lantmäteriet  
Box 476  
581 05 LINKÖPING

Mark- och miljödomstolen behandlar sedan överklagandet.

Skrivelsen måste ha kommit in till Lantmäterimyndigheten inom fyra veckor från avslutningsdagen, d.v.s. senast den **6 mars 2017**. Kommer skrivelsen in för sent kan överklagandet inte behandlas.

Ange att ni överklagar och vilket beslut eller vilken åtgärd ni överklagar. Anteckna förrättningens ärendenummer I16385 och redogör för vad ni anser ska ändras och varför.

Denna handling har undertecknats elektroniskt av

*Gunlög Andersson*

