

LANTMÄTERIMYNDIGHETEN



Gotlands län

Karta

2007-11-16

Ärende

Fastighetsreglering berörande Hablingbo
 Prästgården 1:15, 1:16 och 1:17
 Gotlands kommun

Johan Stengård
 Johan Stengård

Förrättningslantmätare

Aktbilaga KA

Ärendenr: I 07120

Förrättningen är registrerad

2007-12-18

Johan Stengård
 Johan Stengård

Fastighetsrättslig beskrivning, aktbilaga BE.

Teknisk beskrivning:

Koordinatförteckning

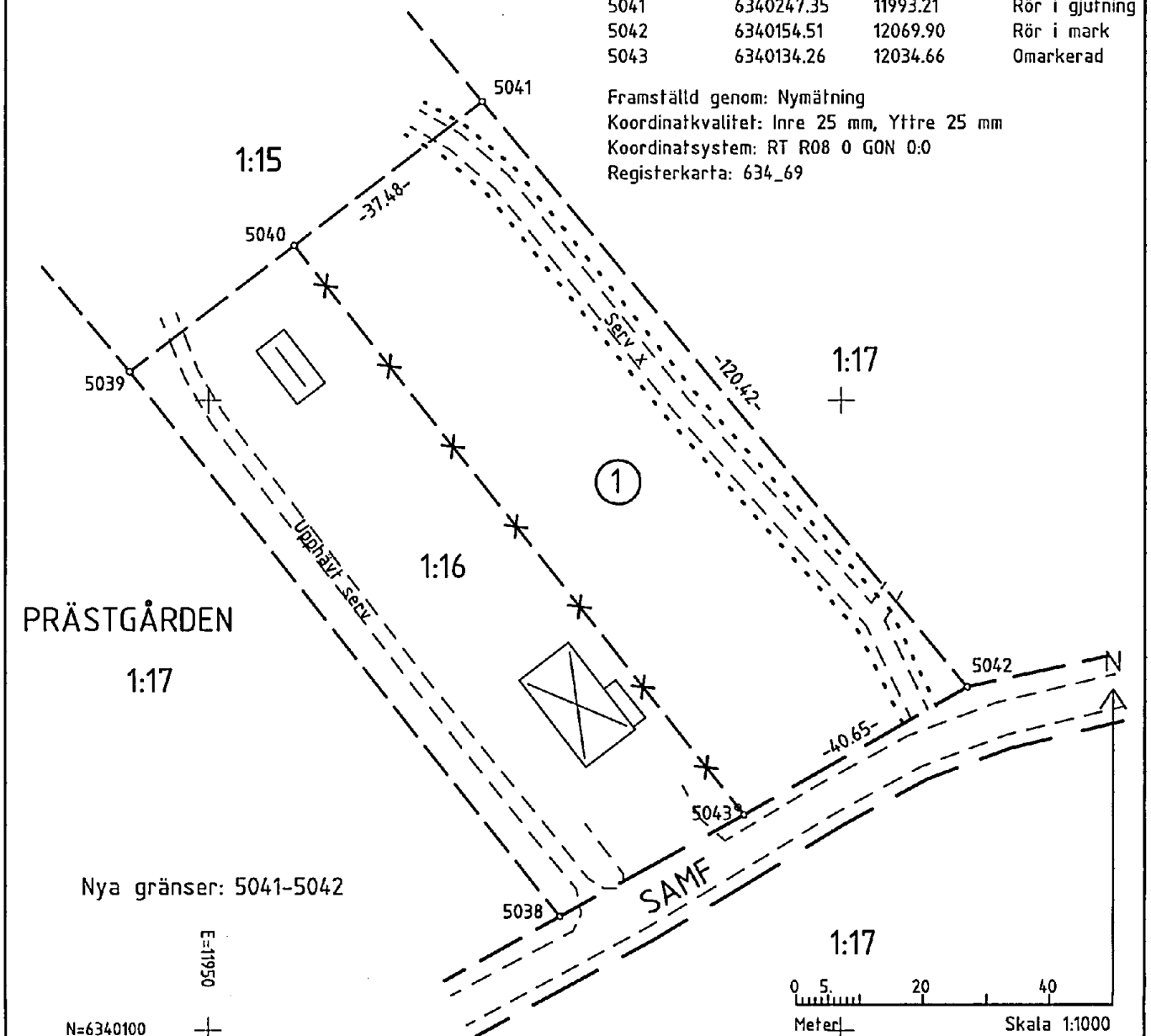
Pkt	N/X	E/Y	Markering
5038	6340118.06	12005.52	Rör i gjutning
5039	6340204.52	11937.55	Rör i gjutning
5040	6340224.48	11963.52	Rör i gjutning
5041	6340247.35	11993.21	Rör i gjutning
5042	6340154.51	12069.90	Rör i mark
5043	6340134.26	12034.66	Omarkerad

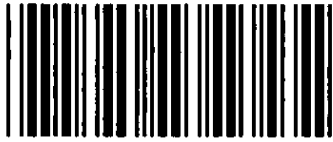
Framställd genom: Nymätning

Koordinatkvalitet: Inre 25 mm, Yttre 25 mm

Koordinatsystem: RT R08 0 GON 0:0

Registerkarta: 634_69





Akt nr:

09 - HAB - 404

AU\$09-HAB-404



Lantmäteriet
Gotland _____

HABLINGBO 404

Upprättade år 2008	Ärendenummer I07120
Ärende Fastighetsreglering berörande Hablingbo Prästgården 1:15, 1:16 och 1:17.	
Kommun Gotland	
Län	

Till akten hör

.....1..... band

.....20..... numrerade sidor

.....1..... inneliggande kartor

.....-..... andra kartor

09-HAB-404

Beskrivning

2007-11-16

Ärendenummer

I07120

Förrättningslantmätare

Johan Stengård

Förrättningen är registrerad

Registreringsdatum

2007-12-18

Johan Stengård

Ärende / Fastighetsreglering berörande Hablingbo Prästgården 1:15, 1:16 och 1:17

Kommun: Gotland


Gotlands län

Ägo-
figur Areal m²/
 andelar

Fastighet	HABLINGBO PRÄSTGÅRDEN 1:15 Simon Lindberg, lagfaren ägare		
Fastighetsreglering	Nytt servitut	09-HAB-404.1	
	Ändamål	Väg: rätt att för utfart använda befintliga vägen x till en bredd av sex meter.	
	Till förmån för	Hablingbo Prästgården 1:15	
	Belastar	Hablingbo Prästgården 1:16	
	Upphävt servitut	Servitut avseende rätt för Hablingbo Prästgården 1:15 att använda befintlig väg längs Hablingbo Prästgårdens 1:16:s sydvästra gräns upphävs. Servitutet har tillkommit vid avstyckning 1960, se akt Hablingbo 253 och 263.	
Fastighet	HABLINGBO PRÄSTGÅRDEN 1:16 Simon Lindberg, andel 1/2, lagfaren ägare Claes Edman, andel 1/2, lagfaren ägare		
Fastighetsreglering	Erhåller från Hablingbo Prästgården 1:17	1	4566
	Nytt servitut	09-HAB-404.1	
	Ändamål	Väg: rätt att för utfart använda befintliga vägen x till en bredd av sex meter.	
	Till förmån för	Hablingbo Prästgården 1:15	
	Belastar	Hablingbo Prästgården 1:16	
	Upphävt servitut	Se Hablingbo Prästgården 1:15 ovan	
	Verkan på rättighet	09-SIL-219.1	
	Ändamål	TELE	

7.

Till förmån för	TeliaSonera AB	
Belastar	Hablingbo Prästgården 1:16 och Hablingbo Prästgården 1:17	
Areal enligt fastighetsregistret efter förrättningen, nyberäknad		8257
Fastighet	HABLINGBO PRÄSTGÅRDEN 1:17 Prästlönetillgångar i Visby Stift, lagfaren ägare	
Fastighetsreglering	Avstår till Hablingbo Prästgården 1:16	1 4566


Johan Stengård

Protokoll

2007-11-16

Ärendenummer
I07120

Förrättningslantmätare
Johan Stengård

Ärende Fastighetsreglering berörande Hablingbo Prästgården 1:15, 1:16 och 1:17
Kommun: Gotland Gotlands län

Handläggning Utan sammanträde.

Sökande och sakägare

Fastighet	Ägare	Anmärkning
Hablingbo Prästgården 1:16, andel 1/2, lagfaren ägare	Claes Edman	
Hablingbo Prästgården 1:15, lagfaren ägare Hablingbo Prästgården 1:16, andel 1/2, lagfaren ägare	Simon Lindberg	
Hablingbo Prästgården 1:17, lagfaren ägare	Prästlönetillgångar i Visby Stift	

Yrkande Se ansökan aktbilaga A. Yrkandet har under hand kompletterats och preciserats till att avse fastighetsbildning enligt aktbil KA och BE.

Redogörelse Genom regleringen utökas Hablingbo Prästgården 1:16 med ett område som skall användas i den verksamhet som skall bedrivas på fastigheten (restaurang, hotell).

Förrättningen grundar sig på köpeavtal, aktbil B samt muntlig överenskommelse om servitutsåtgärder mellan ägarna till Hablingbo Prästgården 1:15 och 1:16.

Det servitut som bildas är av sådan väsentlig betydelse som avses i 7 kap 1 § fastighetsbildningslagen.

Förrättningen är väsentligen utan betydelse för innehavare av fordran.

Fastighetsbildningen strider inte mot bestämmelserna i 3 kap 3 § fastighetsbildningslagen.

Fastighets- bildningsbeslut Fastighetsbildning skall ske enligt karta och beskrivning, aktbilaga KA och BE.

Tillträdesbeslut Tillträde skall ske när fastighetsbildningsbeslutet vunnit laga kraft.

Ersättningsbeslut Ägaren till Hablingbo Prästgården 1:16, Claes Edman och Simon Lindberg, erlägger 30 000 kronor direkt till ägaren av Hablingbo Prästgården 1:17, Prästlönetillgångar i Visby Stift.

Ersättningen skall betalas senast 1 vecka efter det förrättningen vunnit laga kraft.

Ränta skall ej utgå för tiden mellan tillträdesdagen och förfallodagen för ersättning. För tiden efter förfallodagen utgår ränta enligt 6 § räntelagen.

Kostnads- fördelningsbeslut Claes Edman och Simon Lindberg med hälften vardera.

Aktmottagare Claes Edman, Simon Lindberg och Prästlönetillgångar i Visby Stift.

Avslutningsbeslut Förrättningen avslutas.

Överklagande Den som är missnöjd med Lantmäterimyndighetens beslut eller åtgärder kan överklaga dessa genom att en skrivelse lämnas eller skickas till:

Lantmäterimyndigheten Gotlands län
Artillerigatan 2 B
621 45 Visby

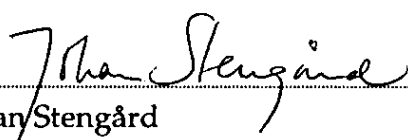
Fastighetsdomstolen behandlar sedan överklagandet.

Skrivelsen måste ha kommit in till Lantmäterimyndigheten inom fyra veckor från avslutningsdagen, d.v.s. senast den **14 december 2007**. Kommer skrivelsen in för sent kan överklagandet inte behandlas.

Ange att ni överklagar och vilket beslut eller vilken åtgärd ni överklagar. Anteckna förrättningens ärendenummer I07120 och redogör för vad ni anser skall ändras och varför.

Protokollet uppsatt 2007-11-16.

Vid protokollet


Johan Stengård